

# Realtek IoT/Arduino Solution

[Home](#)  
[Ameba Arduino](#)  
[Standard SDK](#)  
[Ask Questions](#)  
[Related Sites](#)  
[More](#)

Ameba Arduino v1.1.4

Ameba Arduino: Peripherals & Examples

Standard SDK v3.4b3

WELCOME



brucetsao

[Logout](#)

購買 AMEBA RTL8195 開發板



[Wi-Fi/Network Library & Examples >](#)

[\[RTL8195\] 使用 Ameba 來檢測周圍的 WiFi](#)

[\[RTL8195\] 使用 Ameba 連接 WiFi](#)

[\[RTL8195\] 使用 Ameba 作為 Server 與 Client 通訊](#)

[\[RTL8195\] 使用 Ameba 作為網路客戶端通訊](#)

[\[RTL8195\] 使用 Ameba 作為網路服務器控制 LED](#)

[\[RTL8195\] 使用 Ameba 作為網路服務器端發送 Ameba 狀態](#)

[\[RTL8195\] 使用 Ameba 當作 UDP 服務器端](#)

[\[RTL8195\] 使用 Ameba 取得國際標準時間](#)

[\[RTL8195\] 使用 MQTT 上傳與傾聽資料](#)

LANGUAGE:

[繁體中文](#) [簡體中文](#) [English](#)  
[日本語](#) [한국의](#)

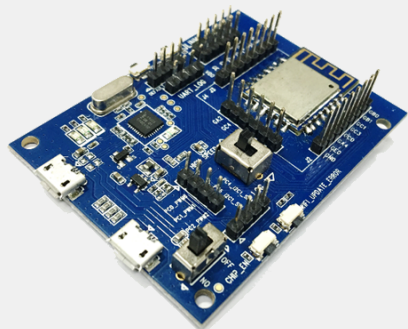
VISITORS

累計點擊: 1,163,939

COMMUNITY



購買 AMEBA RTL8710 開發板



#### RECENT ARTICLE

Ameba Arduino: [RTL8195]

ArduCam - 使用ArduCAM-Mini-2MP將照片傳出

Ameba Arduino: [RTL8195] 連線 Microsoft Azure雲服務

Ameba Arduino: [RTL8195] 使用 mDNS讓Arduino IDE找到Ameba

[RTL8195] 上傳 PM2.5 資料到 LASS 環境感測網路系統

[RTL8195] 將 Ameba 作為 AP

[RTL8195] 用 Ameba 控制4輪小車

[RTL8195] 用手機控制有 Ameba 的4輪小車

[RTL8195] 讓 Ameba 變成行動攝影機

[RTL8195] 使用6軸控制小車

[RTL8195] 使用 Modbus TCP 工業通訊協定

[RTL8195] 使用 NTP 更新時間

[RTL8195] 使用 Amazon AWS IoT Shadow Service

[RTL8195] Realtek Quadcopter 四軸飛行器

[RTL8195] Amazon Alexa

[RTL8195] 使用 MDNS 讓 Arduino IDE 找到 Ameba **NEW!**

[RTL8195] 透過網路 OTA 上傳程式碼到 Ameba **NEW!**

[RTL8195] 連線 Microsoft Azure 雲服務 **NEW!**

#### Peripheral Library & Examples >

[RTL8195] GPIO - 使用按鈕開關讓 LED 燈泡閃爍

[RTL8195] GPIO - 幫 Ameba 加上雙眼 (使用超音波測距模組)

---

[RTL8195] GPIO - 測量溫濕度

---

[RTL8195] GPIO - 使用 GPIO Interrupt 控制 LED

---

[RTL8195] GPIO - 使用 DS18B20 溫度感測器

---

[RTL8195] PWM - 使用 PWM 讓 LED 燈泡呈現漸暗與漸亮的效果

---

[RTL8195] PWM - 讓 Ameba 播音樂

---

[RTL8195] PWM - 使用伺服馬達

---

[RTL8195] ADC - 使用 ADC 讓 Ameba 變成電壓計

---

[RTL8195] I2C - 利用 I2C 讓 Ameba 與 Arduino UNO 溝通

---

[RTL8195] I2C - 利用 I2C 讓 Ameba 接收來自 Arduino UNO 的訊息

---

[RTL8195] I2C - 使用 LCD 並在 LCD 上顯示資料

---

[RTL8195] UART - 使用 UART 讓 Ameba 與電腦溝通

---

[RTL8195] UART - 在 Ameba 上取得 GPS 定位

---

[RTL8195] 讀取目前的 PM2.5 空氣懸浮粒子讀數

---

[\[RTL8195\] NFC - 利用手機 NFC 感應 Ameba 打開網頁](#)

---

[\[RTL8195\] NFC - 將 Ameba 變成 NFC 名片卡](#)

---

[\[RTL8195\] NFC - 讓 Ameba 與 Android App 互動](#)

---

[\[RTL8195\] NFC - 存取 NFC tag 的內容](#)

---

[\[RTL8195\] Flash Memory - 記錄資訊在 FlashEEProm](#)

---

[\[RTL8195\] Flash Memory - 使用超過4K的flash memory](#)

---

[\[RTL8195\] SPI - 使用 LCD 螢幕印出圖案與文字](#)

---

[\[RTL8195\] SPI - 將 PM2.5 的數值顯示在 ILI9341 TFT LCD上](#)

---

[\[RTL8195\] Cloud - 向 Xively Cloud 上傳PM2.5 數據](#)

---

[\[RTL8195\] Power Management - 使用 Ameba 的省電模式](#)

---

[\[RTL8195\] Power Management - 將 DHT 資料上傳到 LASS 之後進入睡眠](#)

---

[\[RTL8195\] Power Management - 讓 Ameba 處於 wifi 連接的省電模式](#)

---

[\[RTL8195\] Timer - 使用週期性的 GTimer](#)

---

[\[RTL8195\] Timer - 使用一次性的 GTimer](#)

---

[\[RTL8195\] UVC – 讓 Ameba 播放視訊](#)

---

[\[RTL8195\] UVC – 使用 UVC 將照片傳出](#)

---

[\[RTL8195\] MPU6050 – 使用 MPU6050 六軸慣性感測元件](#)

---

[\[RTL8195\] IR – 使用紅外線傳送、接收器](#)

---

[\[RTL8195\] 太陽能供電 – 上傳溫濕度到 LASS](#)

---

[\[RTL8195\] RTC – 使用 DS1307/DS3231 RTC 當做時間來源](#)

---

[\[RTL8195\] RTC – 讀取 DS1307/DS3231 RTC 時間模組](#)

---

[\[RTL8195\] RTC – 使用 NTP 校正 DS1307/DS3231 RTC 時間](#)

---

[\[RTL8195\] SDIO – 在SD Card編輯檔案](#)

---

[\[RTL8195\] SDIO – 列出SD Card裡面的檔案](#)

---

[\[RTL8195\] SDIO – 在SD Card新增目錄](#)

---

[\[RTL8195\] SDIO – 更新SD Card裡，檔案的上次修改時間](#)

---

[\[RTL8195\] SDIO – 縮時攝影：使用UVC拍照並存至SD Card裡](#)

---

[\[RTL8195\] IO Expander – 使用I/O Expander模組擴展I/O](#)

---

[\[RTL8195\] LCD 12864 – 顯示所畫的圖形](#)

---

[RTL8195] RFID – 使用RFID RC522當做RFID Reader

[RTL8195] ArduCam – 使用 ArduCAM-Mini-2MP 將照片傳出 **NEW!**

## Compatibility with Arduino Examples >

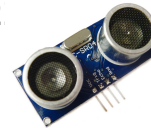
### Ameba 支援的 Arduino 內建範例列表



#### DHT11/DHT22

Humidity and temperature sensor

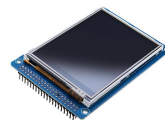
[Example](#)



#### HC-SR04 Ultrasonic module

Provides distance measurement function.

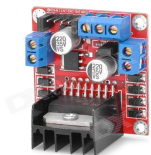
[Example](#)



#### ILI9341 TFT LCD

TFT LCD display with SPI interface.

[Example](#)



#### L298N H-Bridge

Motor controller module for arduino.

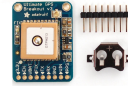
[Example](#)



### PMS3003/50

Air quality sensor that detects concentration of micro particulate matters.

[Example](#)



### Adafruit Ultimate GPS Breakout

High-quality GPS positioning module.

[Example](#)



### QVGA TFT LCD

QVGA TFT LCD display module.

[Example](#)



### Logitech C170 Webcam

Logitech C170 Webcam.

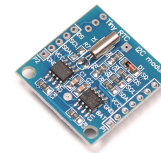
[Example](#)



### MPU6050

Six-Axis (Gyro + Accelerometer) MotionTracking Devices.

[Example](#)



### DS1307

Low-power serial real-time clock.

[Example](#)

**DS3231**

Low-power serial real-time clock.

[Example](#)

**Tower Pro SG90**

Tiny and lightweight servo with high output power.

[Example](#)

**Grove Infrared Emitter**

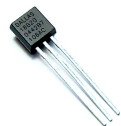
Used to transmit infrared signals.

[Example](#)

**SparkFun SX1509 I/O Expander**

16-channel GPIO expander with an I2C interface.

[Example](#)

**DS18B20**

Digital thermometer which

**RC522**

RFID reader/writer IC for



measures  
temperatures  
from -55°C  
to +125°C.

contactless  
communication.

[Example](#)

[Example](#)